



# Einrichtung und Konfiguration einer VPN- u. RDP-Verbindung mit Hilfe des „NetFile VPN-Installer“

## Einleitung:

Die Einrichtung einer VPN-Verbindung, die für Sie eine gesicherte Verbindung, in ein Fremdnetzwerk benötigt wird, kann einen normalen Rechner-Benutzer schon mal in den Wahnsinn treiben. Dies deshalb, da hier umfangreiche Konfigurationsarbeiten an Ihrem Betriebssystem von Nöten ist. Um Ihnen diese Arbeit abzunehmen, haben wir für Sie ein Scriptbasierendes-Programm entwickelt, dass Ihnen die meisten Schritte abnehmen soll, diese sind:

- Erstellung der **Standard** VPN-Verbindung auf Basis von L2TP / IPSEC im Betriebssystem.
- Erstellung der **Reserve** VPN-Verbindung auf Basis von PPTP im Betriebssystem.
- Erstellung **zweier** Desktopverknüpfungen für VPN- und RDP-Verbindung.
- **Hinzufügen** von Informationen in der Windows-Registry, damit ihr Betriebssystem eine Hochsicherheitsverschlüsselung unterstützt (IPSEC).

## Systemvoraussetzungen:

Auch wenn der „NetFile VPN-Installer“ Ihnen die komplizierte Aufgabe bei der Erstellung und Konfiguration einer VPN- und RDP-Verbindung abnimmt, sind trotzdem einige Systemvoraussetzungen zu erfüllen. Diese sind:

- Ihr Betriebssystem muss Windows in den Version 7, 8, 8.1 oder 10 sein.
- Sie müssen über Administrationsrechte auf Ihrem Rechner verfügen. Dies sollte der Fall sein, wenn Sie bereits selber auf Ihrem Rechner ein Programm installiert haben.

## Technischer-Warnhinweis / Haftungsausschluss:

Bitte beachten Sie, dass durch das Ausführen des Scriptbasierendes-Programm „NetFile-VPN-Installer“ alle bereits vorhanden Windows internen DFÜ und VPN-Verbindung gelöscht und überschrieben werden, dies jedoch nur falls vorhanden, **dies gilt es vorher zu prüfen!** Sollten bereits DFÜ und VPN-Verbindung von anderen Dienstleistern oder Unternehmen vorhanden sein, darf „NetFile-VPN-Installer“ nicht ausgeführt werden. In diesem Fall ist Konfiguration und Einrichtung von einem Fachbetrieb auszuführen.

Weiterhin lehnt NetFile-Solution jeden Schaden und Haftung ab, der ggf. durch Installation des Scriptbasierendes-Programm „NetFile-VPN-Installer“ entstehen könnte. Die Benutzung ist freiwillig und als Unterstützung gedacht. Die Benutzung wird auf eigene Gefahr ausgeführt!

## Download von „NetFile-VPN-Installer“:

Auf unserer Website: [www.NetFile-Solution.eu](http://www.NetFile-Solution.eu) finden Sie im Menü den Eintrag: „**NetFile-VPN-u-RDP**“. Dort finden Sie den Downloadlink.

Laden Sie die „**NetFile-VPN-RDP.exe**“ herunter. In den meisten Fällen wird Ihr Webbrowser Ihnen als Downloadziel Ihren „**Persönlichen-Ordner\Download**“ und/oder die Datei direkt dort speichern.



# Einrichtung und Konfiguration einer VPN- u. RDP-Verbindung mit Hilfe des „NetFile VPN-Installer“

## Starten des „NetFile VPN-Installer“ mit Erhöhten Administrationsrechten:

Nach dem Download öffnen Sie das Downloadverzeichnis bzw. den Speicherort, wohin Sie die „NetFile-VPN-RDP.exe“ gespeichert haben.

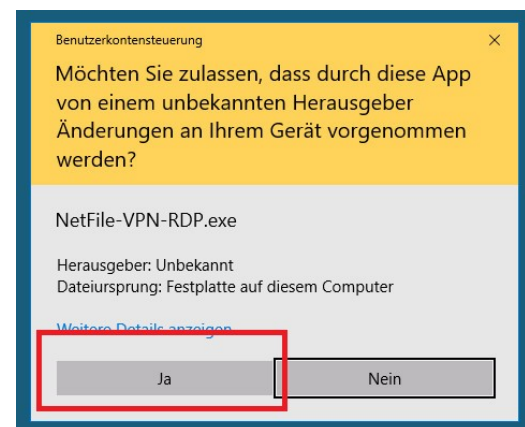
Bitte schließen Sie alle offenen Anwendungen/Programme vor dem Ausführen, da nach der Ausführung Ihr Rechner automatisch neu gestartet wird, ansonsten kann es ggf. zu einem Datenverlust bei geöffneten Dateien kommen.

## SEHR WICHTIG:

Klicken Sie jetzt **NICHT** doppelt auf die Datei um diese auszuführen, sondern klicken Sie die Datei „NetFile-VPN-RDP.exe“ mit der rechten Maustaste an und wählen Sie im Kontextmenü: „Als Administrator ausführen“!



Ggf. werden Sie nach dem Ausführen von der Benutzerkontensteuerung und SmartScreen durch Windows gefragt:



Klicken Sie auf „**Weitere Informationen**“ und dann unten auf „**Trotzdem ausführen**“.

Bei der Benutzerkontensteuerung, bestätigen Sie die Ausführung mit „**JA**“. Hiernach läuft die Anpassung automatisch durch und führt alle Notwendungen Einstellungen aus.

Nach der erfolgreichen Anpassung wird Ihr Rechner **automatisch** neu gestartet (30 Sek.)!



# Einrichtung und Konfiguration einer VPN- u. RDP-Verbindung mit Hilfe des „NetFile VPN-Installer“

**Anpassungen Ihrer neuen VPN-Verbindung durch Ihre Zugangsdaten:**  
Wechseln Sie nun in die „Systemsteuerung“ in dem Sie:

Unter Windows-7:

Auf Ihrem Desktop auf: „**Computer**“ klicken oder den „**Windows-Explorer**“ öffnen.

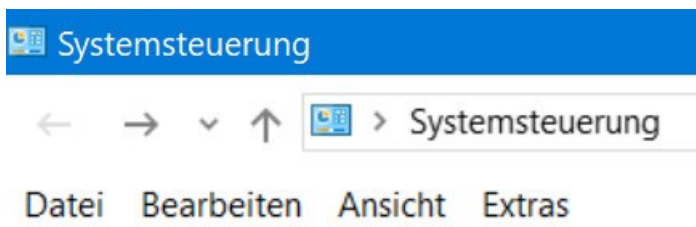


Unter Windows-8, 8.1 oder 10:

Auf Ihrem Desktop auf: „**Dieser PC**“ klicken oder den „**Windows-Explorer**“ öffnen.



Im geöffneten „Windows-Explorer“ klicken Sie nun oben in die „Adresszeile“ und schreiben „Systemsteuerung“. Die Autovervollständigung von Windows sollte Ihnen bereits bei den ersten paar Buchstaben die Systemsteuerung zur Auswahl geben. Wählen Sie diese mit einem Klick aus.



Wählen Sie nun ...

## Einstellungen des Computers anpassen



### System und Sicherheit

Status des Computers überprüfen  
Sicherungskopien von Dateien mit dem Dateiversionsverlauf speichern  
Sichern und Wiederherstellen (Windows 7)



### Netzwerk und Internet

Netzwerkstatus und -aufgaben anzeigen  
Heimnetzgruppen- und Freigabeoptionen auswählen

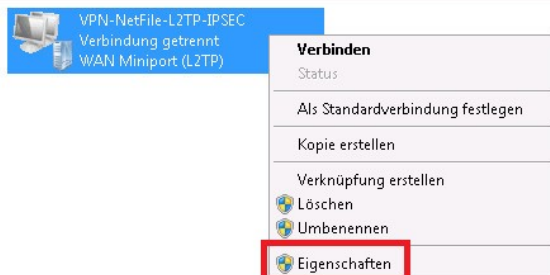
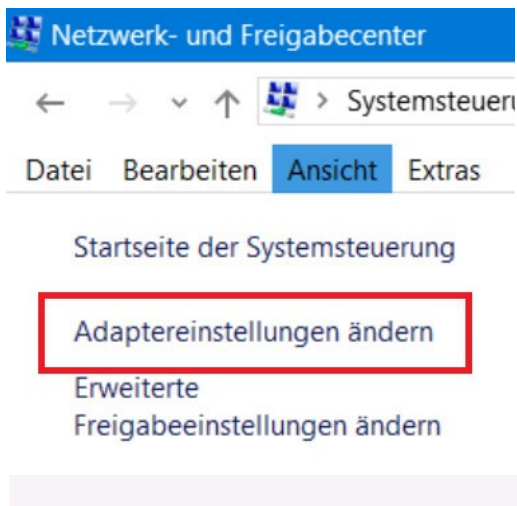


# Einrichtung und Konfiguration einer VPN- u. RDP-Verbindung mit Hilfe des „NetFile VPN-Installer“

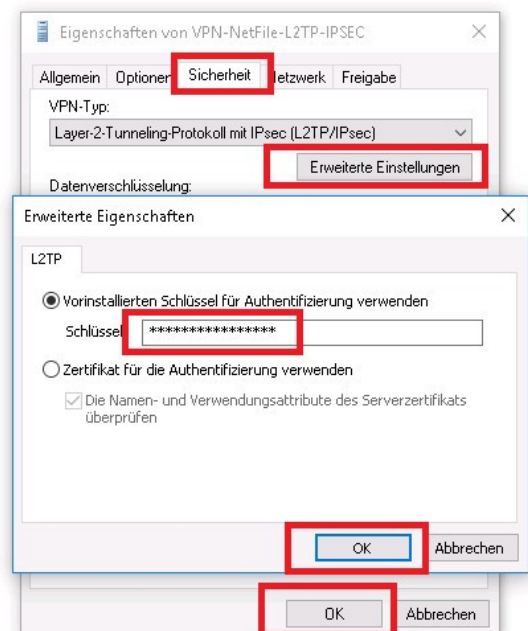
Wechseln Sie weiter zu...



Zu guter Letzt nun zu den Adaptereinstellungen ändern...



Wählen Sie nun diese VPN-Verbindung aus, mit einem rechts-Klick und wählen Sie „Eigenschaften“. Klicken Sie hier auf die Registerkarte „Sicherheit“ und weiter auf „Erweiterte Einstellungen“ unter Schlüssel, geben Sie bitte hier den Ihnen mitgeteilten IPSEC-Schlüssel ein und klicken auf „OK“ und noch mal „OK“.





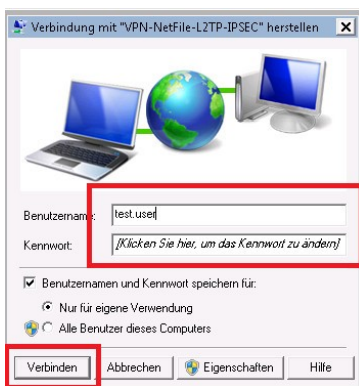
# Einrichtung und Konfiguration einer VPN- u. RDP-Verbindung mit Hilfe des „NetFile VPN-Installer“

## Erster Start und testen der VPN-Verbindung:

Auf Ihrem Desktop finden Sie das Icon: „VPN-NetFile-L2TP-IPSEC (1)“ klicken Sie doppelt auf dieses Verbindungs-Icon.



**Unter Windows-7** werden Sie jetzt aufgefordert Ihren Benutzernamen u. Passwort einzugeben. Es wird empfohlen zusätzlich den Haken zu setzen bei „Benutzernamen u. Passwort speichern für“. Ansonsten müssen Sie bei jeder Verbindung diese erneut eingeben.



**Unter Windows-10** werden Sie vor der Möglichkeit Ihren Benutzernamen u. Passwort einzugeben, auf die VPN-Einstellungsseite weitergeleitet. Klicken Sie hier auf die VPN-Verbindung „**VPN-NetFile-L2TP-IPSEC**“ und wählen „**Verbinden**“. Geben Sie hier nun Ihren Benutzernamen u. Passwort ein und klicken „**OK**“.

VPN

VPN

+ VPN-Verbindung hinzufügen



**FERTIG! Ihre Standard VPN-Verbindung ist nun einsatzbereit.**

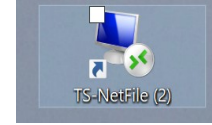
Auf den nun folgenden Seite finden Sie nun weitergehende Information, zu den Themen:

- **Konfiguration Remotedesktopverbindung (RDP)**
- **Herstellen der Ersatz VPN-Verbindung**



# Einrichtung und Konfiguration einer VPN- u. RDP-Verbindung mit Hilfe des „NetFile VPN-Installer“

**Konfiguration Remotedesktopverbindung (RDP) für Zugang zu einem Terminal-Server:**  
Auf Ihrem Desktop finden Sie das Verbindungs-Icon: „TS-NetFile (2)“.



Mit diesem Verbindungs-Icon stellen Sie eine Verbindung zu einem Terminal-Server her. Hier ist es wichtig, die Zugangsdaten zum Terminal-Server (TS) zuvor zu kontrollieren und dann ggf. nachzubessern. Um dies zu erledigen, gehen Sie wie folgt vor:

Unter Windows-7:

Auf Ihrem Desktop auf: „**Computer**“ klicken oder den „**Windows-Explorer**“ öffnen.



Unter Windows-8, 8.1 oder 10:

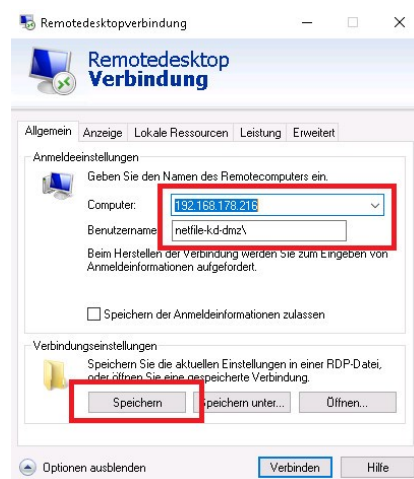
Auf Ihrem Desktop auf: „**Dieser PC**“ klicken oder den „**Windows-Explorer**“ öffnen.



Im geöffneten „Windows-Explorer“ klicken Sie nun oben in die „Adresszeile“ und schreiben „**C:\Benutzer\Öffentlich\Öffentliche Dokumente**“. Die Autovervollständigung von Windows sollte Ihnen helfen den Ordnerpfad zu vervollständigen.



Dort finden Sie die Datei: „**TS-NetFile (2)**“. Klicken Sie diese mit der rechten Maustaste an und wählen Sie im Kontextmenü „**Bearbeiten**“ aus.



Es öffnen sich nun die Verbindungseinstellungen:

Vergleichen Sie nun im Feld „**Computer**“ die Adresse mit denen Ihrer Zugangsdaten.

Ergänzen Sie im Feld „**Benutzername**“ hinter dem „...“ durch Ihren Benutzernamen z.B. „**netfile-kd-dmz\test.user**“.

Klicken Sie nun auf „**Speichern**“.

**FERTIG! Ihre Standard RDP-Verbindung ist nun einsatzbereit.**



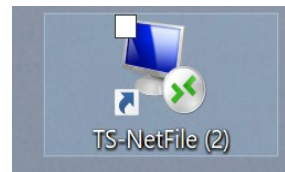
# Einrichtung und Konfiguration einer VPN- u. RDP-Verbindung mit Hilfe des „NetFile VPN-Installer“

## Die Abhängigkeit zwischen VPN- und RDP-Verbindung:

Es ist wichtig für Sie zu wissen, dass zwischen den beiden Verbindungen eine Abhängigkeit besteht. Diese Abhängigkeit sieht wie folgt aus:

- Ohne eine aktive „Internetverbindung“ keine „VPN-Verbindung“
- Ohne aktive „VPN-Verbindung“ keine „RDP-Verbindung“
- Ohne aktive „RDP-Verbindung“ keine „Verbindung zum Terminal-Server“

Aus diesem Grund haben wir die beiden Verbindungs- Desktop-Icon nicht ohne Grund mit dem Kürzel: (1) und (2) benannt. Starten Sie **immer** erst „VPN...(1)“ und dann „TS...(2)“. Nur so ist sichergestellt, dass eine Verbindung zum „Terminal-Server“ hergestellt werden kann.



## Wann, wo und wofür ist die Reserve VPN-Verbindung bzw. wie ist diese einzusetzen?

Mit der Installation der VPN-Verbindung, wurden Ihnen zwei VPN-Verbindungen eingerichtet.

- Die **Standard** VPN-Verbindung auf Basis von L2TP / IPSEC im Betriebssystem.
- Die **Reserve** VPN-Verbindung auf Basis von PPTP im Betriebssystem.

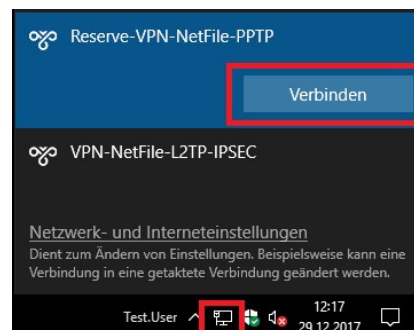
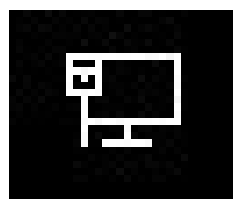
NetFile-Solution verfügt über zwei unabhängige Breitbandanbindung ans Internet. Diese bei unterschiedlichen Internet-Providern. Dies soll sicherstellen, dass im Falle eines Ausfallens einer Breitbandverbindung die zweite Leitung den Betrieb aufrecht erhält. Sie als Kunde würden diesen Ausfall daran bemerken, dass die „Standard VPN-Verbindung“ nicht hergestellt werden kann und Sie eine Fehlermeldung erhalten würden. Genau an diesem Punkt greift die „Reserve VPN-Verbindung“. Diese müssen Sie jedoch manuell starten und Ihre Zugangsdaten ergänzen bzw. eingeben. Weiterhin ist davon abzuraten, die „Reserve VPN-Verbindung“ als „Standard VPN-Verbindung“ einzusetzen. Grund hierfür ist die Verschlüsselungsgüte, die nicht sehr hoch ist.

## Wie starten Sie die Reserve VPN-Verbindung?

Klicken Sie einmal auf Ihrer „Taskleiste“ unten rechts auf das Icon: „Netzwerkverbindung“ links neben der Uhr- und Datumsanzeige.



Oder



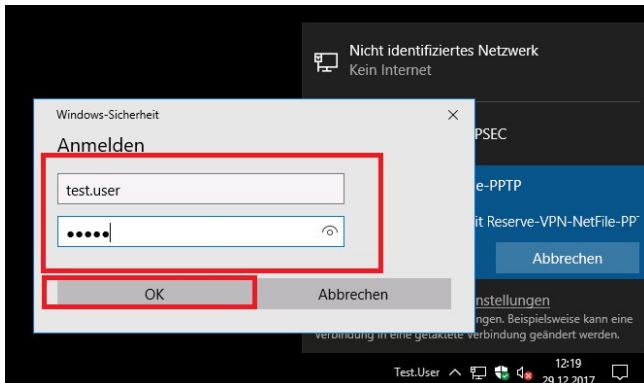
Unter Windows-7 ist die Darstellung leicht abweichend... jedoch das Vorgehen identisch.



# Einrichtung und Konfiguration einer VPN- u. RDP-Verbindung mit Hilfe des „NetFile VPN-Installer“

Klicken Sie nun auf: „Reserve VPN-NetFile-PPTP“ und weiter auf „Verbinden“:

Im folgenden Dialogfeld ergänzen Sie Ihre Zugangsdaten mit Ihren Benutzernamen und Passwort:



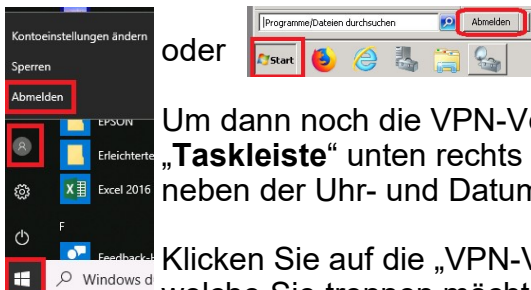
Unter Windows-7 ist dieses Vorgehen ein klein wenig abweichend. Hier wird nach Klick auf die „Reserve VPN-NetFile-PPTP“ der Einwahldialog geöffnet:

Hier ergänzen Sie ebenfalls Ihren Benutzernamen und das Passwort und klicken auf Verbinden.



## Wie trennen Sie eine bestehende VPN- oder RDP-Verbindung wieder?

Klicken Sie in einer bestehen RDP-Verbindung auf dem Terminal-Server zuerst unten auf „Start“



Um dann noch die VPN-Verbindung zu trennen klicken Sie einmal auf Ihrer „Taskleiste“ unten rechts auf das Icon: „Netzwerkverbindung“ links neben der Uhr- und Datumsanzeige.

Klicken Sie auf die „VPN-Verbindung“ welche Sie trennen möchten und klicken dann auf „Trennen“!

